

K.Ú. Jílové u Prahy
660094



944/13

LEGENDA:

- plynovod podzemní STL ověřený (GASNET)
- VN elektrické nadzemní vedení (ČEZ DISTRIBUCE)
- VN elektrické podzemní vedení (ČEZ DISTRIBUCE)
- NN elektrické nadzemní vedení (ČEZ DISTRIBUCE)
- NN elektrické podzemní vedení (ČEZ DISTRIBUCE)
- sčítovací nadzemní vedení (CETIN)
- sčítovací podzemní vedení (CETIN)-metalický kabel
- sčítovací podzemní vedení (CETIN)-optický kabel
- sčítovací podzemní vedení (CETIN)-neprovázané síť
- vodovod podzemní neověřený (VHS Benešov)
- kanalizace podzemní neověřená (VHS Benešov)
- SO 521 Přeložka STL plynovodu PE dn160v OK Radlík (GasNet s.r.o.)
- SO 301 navržená dešťová kanalizace-odvodnění
- SO 341, 342 přeložený vodovod (VHS Benešov)
- navržené kabelové rozvody VO
- přeložený kabel sčítovací PVKS (CETIN)
- zrušený úsek STL plynovodu PE dn160, dn90 (GasNet s.r.o.)
- drenáž

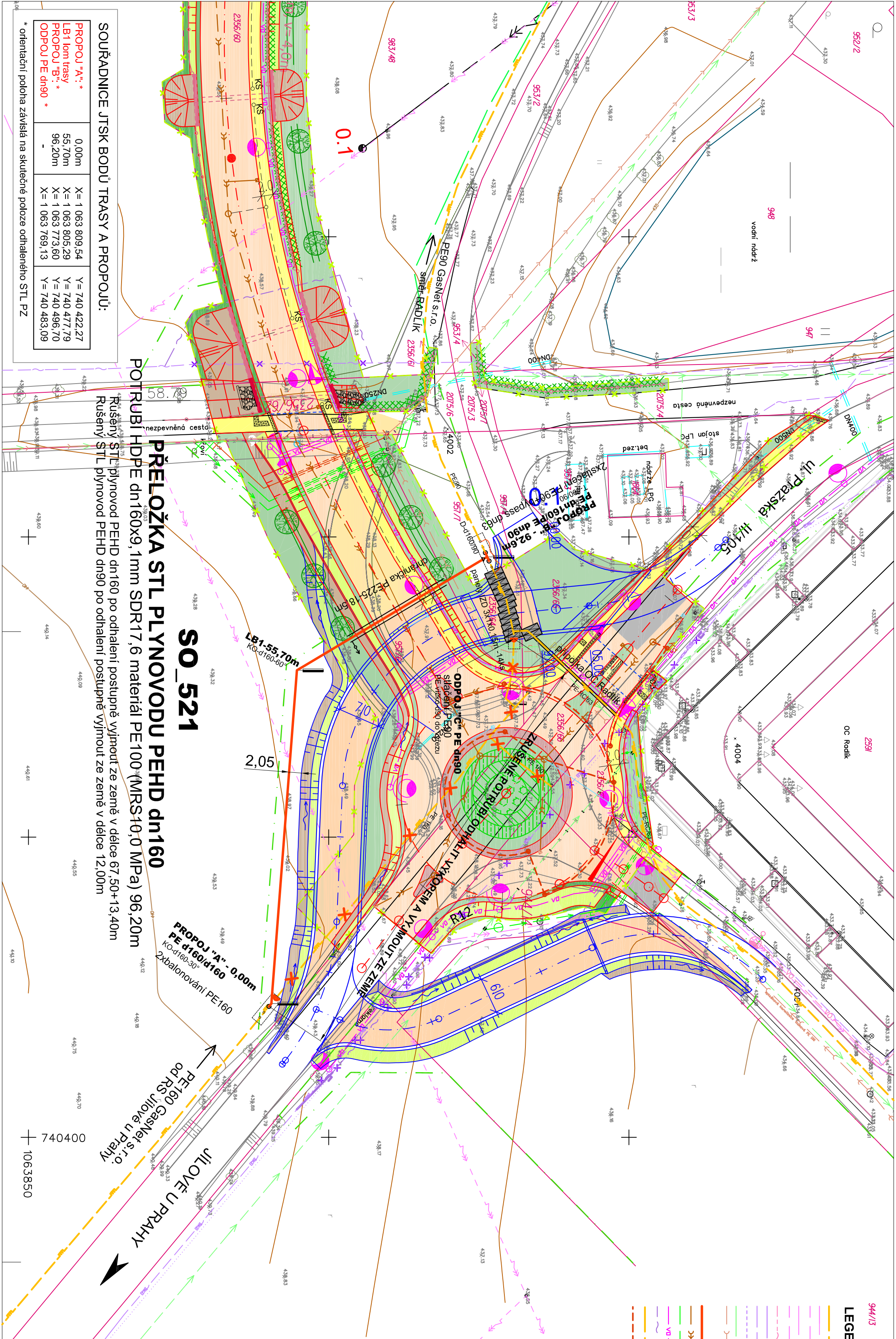
D.
SO 521

Souřadnicový systém S-JTSK, výškový systém Bv

Atelier: Liberec – Dvorkova 623/10, 460 01 Liberec 1 – tel. 485 234 511, e-mail: mailbo@ipragoprojekt.cz, ID datové schránky: 4ki154		Zhotovitel:	
Hlavní inženýr projektu:	Přezkoumá:		
Ing. Milon Strnad	Ing. Květoslav JANÁTKA		
podpis:	podpis:		
		Ředitel atelieru Liberec:	Ing. Milon STRNAD
			
		PRAGOPROJEKT, a.s., K Rybníce 1689/16, 147 54 Praha 4	

Norml./vyracoval:		Zodpovědný projektant:				Podzhotovitel:	
Ing. Petr POPR		Petr KARMAZIN					
podpis:		podpis:		Čís. zakázky:		Adresa :	
Technická kontrola:		Petr KARMAZIN					
podpis:		191 009		tel:		Turecká 26	
				mobil:		Jablonec n.L. 466 06	
				e-mail:		karmazinp@volny.cz	

Kraj: STŘEDOČESKÝ		Čís. zakázky:		18-267-2-000	
Obec: JÍLOVÉ U PRAHY		Čís. akce:		06-259	
Objednatel: Kojáská správa a údržba silnic Středočeského kraje, p.o., Zborovská 81/11, 150 21 Praha 5		Datum:		11/2019	
Akce: II/105 -SEVERNÍ OBCHVAT JÍLOVÉHO U PRAHY		Formát:		3 X A4	
I. ETAPA (km ZÚ - 0,400)		Měřítko:		1:500	
Objekt: Přeložka STL plynovodu PE160 v OK Radlík		Souprava:			
Příloha:		Čís. přílohy:		PDPs	
NÁZEV PŘÍLOHY				2.	



PŘELOŽKA STL PLYNOVODU PEHD dn160
POTRUBÍ HDPE dn160x9,1mm SDR17,6 materiál PE100 (MRS10,0 MPa) 96,20m
Rušený STL plynovod PEHD dn160 po odhalení postupně vyjmout ze země v délce 67,50+13,40m
Rušený STL plynovod PEHD dn90 po odhalení postupně vyjmout ze země v délce 12,00m

SO_521

SOUŘADNICE JTSK BODŮ TRASY A PROPOJŮ:

PROPOJ "A": *	0,00m	X= 1 063 809,54	Y= 740 422,27
LB1 lom trasy	55,70m	X= 1 063 805,29	Y= 740 477,79
PROPOJ "B": *	96,20m	X= 1 063 773,60	Y= 740 496,70
ODPOJ PE dn90 *	-	X= 1 063 769,13	Y= 740 483,09

* orientaci poloha zavisla na skutečné poloze odhaleného STL PZ